

BRAINNX V2.1.02 リリースノート (1)

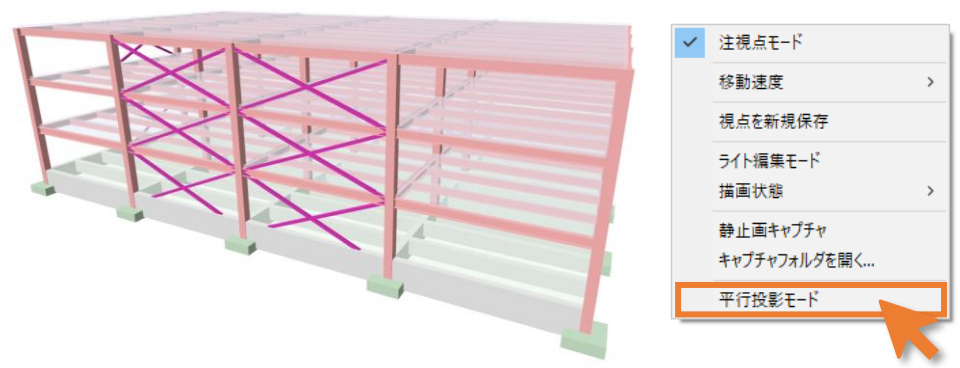
BRAINNX V2.1.01からのマイナーバージョンアップを行います。

機能の詳細は以下を参照してください。

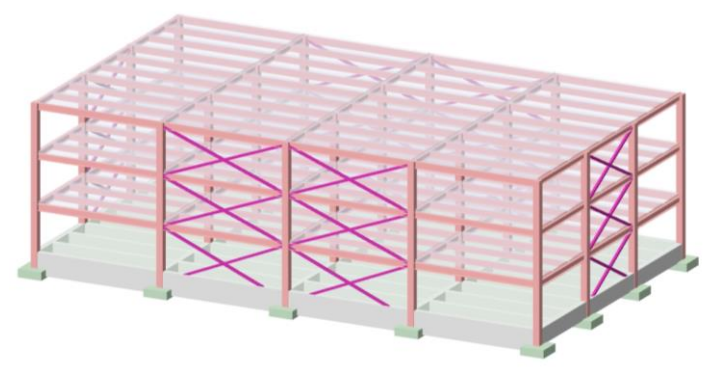
- 3Dビューで平行投影が対応しました P.1
- 解析ソルバーの更新 P.2

- 移行上の注意点
バージョンアップに伴い、計算結果が変動するものがあります。
プロジェクトの途中でバージョンアップをされる場合は十分注意して取り扱うようにしてください。

- 3Dビューで平行投影が対応しました
透視投影モード (デフォルト)



平行投影モード ※視点保存にも対応



BRAINNX V2.1.02 リリースノート（2）

□ 解析ソルバーの更新

★解析ソルバーをHyperSD Ver.3.06(R04)からVer.3.07に更新しました。

（★：既存データの再計算で、結果が変わるもの
☆：新規作成建物から計算式が変わるもの）